



Na terenie obszaru Natura 2000 „Vápenice-Basa” niedaleko góry Ještědu w pln. Czechach od 2004 r. realizowany jest projekt o nazwie „Nový prales”. Towarzystwo „Čmelák” (Trzmieł) zmienia w tym miejscu monokulturę świerkowe, w których żyje minimalna ilość innych gatunków roślin i zwierząt na naturalny, harmonijny i różnorodny las. Zostało już wykupionych 35 hektarów wegetującego lasu, usunięto część świerków a na ich miejsce posadzono ponad 70 tysięcy jodeł, buków, jaworów i innych gatunków drzew. Obszar należy do europejskiej sieci obszarów chronionych Natura 2000 i jest domem wielu gatunków chronionych prawnie roślin i zwierząt.

Na terenach Nowej Puszczy wcześniej rosły tylko świerki. Przed pięćdziesięciami laty posadził je tutaj człowiek i wytworzył sztuczną monokulturę świerkową. Oprócz mchu i igliwia nie dało się tam znaleźć nic więcej. Można by powiedzieć, że była to taka świerkowa pustynia. Przemianą tych lasów zwracamy tym miejscom różnorodność roślin i zwierząt, ponadto nowo powstały las mieszany lepiej zatrzymuje wodę na tym terenie w którym rośnie i jest w stanie lepiej stawiąć czoło najróżniejszym katastrofom przyrodniczym, np. przemożeniu się szkodników takich jak kornik drukarz.

Celem projektu Nowa Puszcza jest przekształcić monokulturę świerkowe na las bliski przyrodzie, który później stopniowo, będzie pozostawał w rękach natury. Za dwieście, trzysta lat powstały drzewostan ma przypominać puszcze i w ten sposób dać znowu szansę przyrodzie aby mogła się rozwijać.

Nową Puszcze tworzy sześć oddzielnych parceli o łącznej powierzchni 35 hektarów. Tu zmiany są widoczne na pierwszy rzut oka. Została wycięta jedna trzecia świerków, a w przygotowane miejsca posadzono ponad 70 tysięcy sadzonek pierwotnych gatunków drzew - jak np. jodły, buki, jesiony, wiąz i tym podobne. Te sadzonki sadzili przede wszystkim wolontariusze. Nowa puszcza jest dostępna dla turystów, poprzez najstarszą jej część wiedzie nawet czesko-niemiecka ścieżka edukacyjna, a więc odwiedzający mogą na własne oczy przekonać się jakie zmiany w przyrodzie nastąpiły i dowiedzieć się ciekawostek o miejscowej przyrodzie i historii regionu.

W Nowej Puszczy nadal będą sadzone pierwotne gatunki drzew, a w dalekośmym horyzoncie jest pomysł aby połączyć tych sześć obszarów w swego rodzaju prototyp lasu. W ten sposób powstanie nowe miejsce dla przyrody, tak jak powinna wyglądać – w miejscu obecnego pola świerków co w przyszłości przyniesie owoce naszym dzieciom. Powstanie w ten sposób modelowy obiekt dla odnowy innych młodych monokultur świerkowych i miejsce do życia dla nowych gatunków roślin i zwierząt zagrożonych życiem.

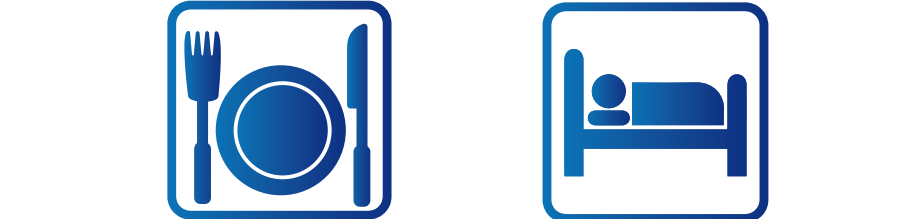
Na území Evropsky významné lokality soustavy Natura 2000 „Vápenice-Basa” nedaleko Ještědu v severních Čechách probíhá již od roku 2004 projekt nazvaný „Nový prales”. Spolek Čmelák zde přeměňuje smrkové monokultury téměř bez života na přirozený, harmonický a pestrý les. Již bylo vykoppeno 35 hektarů živočišného porostu, odstraněna část smrků a na jejich místo vysazeno přes 70 tisíc jedlí, buků, javorů a dalších druhů dřevin. Lokalita je součástí evropské sítě chráněných území Natura 2000 a je domovem mnoha druhů chráněných rostlin a živočichů.

Na pozemcích Nového pralesa dříve rostly jen smrky. Před padesáti lety je sem nasázel člověk a vytvořil umělou smrkovou monokulturu. Kromě mchu a jehličí jste tam tohmo nenášli. Dalo by se říci, že to byla taková smrková poušť. Přeměnou těchto lesů navracíme druhovou pestrost rostlin a živočichů, navíc nově vzniklý smíšený les lépe dokáže zadržet vodu v krajině a také odolává nejzávažnějším kalámitám, třeba i kůrovcovým.

Cílem projektu Nový prales je přeměnit smrkové monokultury na les přírodě blízký, který potom postupně, až mu dáme impuls, ponecháme přírodě. Chceme, aby za dvě stě, tři sta let vznikl porost, který by se podobal pralesům a dát tak přírodě znovu šanci aby se mohla vyvíjet. Nový prales dnes tvoří šest oddělených pozemků o rozloze 35 hektarů. Změny jsou jasně viditelné. Byla prořezána třetina smrků a do připravených míst bylo dosazeno více než 70 tisíc sazenic původních dřevin - jako jsou jedle, buky, jasan, javor, jilmů a podobně. Tyto sazenice sázeli zejména dobrovolníci. Nový prales je přístupný veřejnosti, a skrz nejstarší část vede i česko-německá naučná stezka, takže lidé se mohou na vlastní oči přesvědčit o proměně přírody a dozvědět se zajímavosti z místní přírody i historie regionu.

V Novém Pralesě budeme nadále sázet původní dřeviny a v dlouhodobém horizontu bychom chtěli zcelit současných šest pozemků v jeden a vytvořit tak prototyp umělé vytvořeného lesa co nejpodobnějšího původním pralesům. Vznikne tím nové místo pro přírodu, jak má být - namísto současného pole smrků. A to se v budoucnu vrátí našim dětem a dětem našich dětí. Vznikne tím modelový objekt pro obnovu jiných mladých smrkových monokultur a místo pro život pro rostliny a živočichy, kterým hrozí vyhynutí.

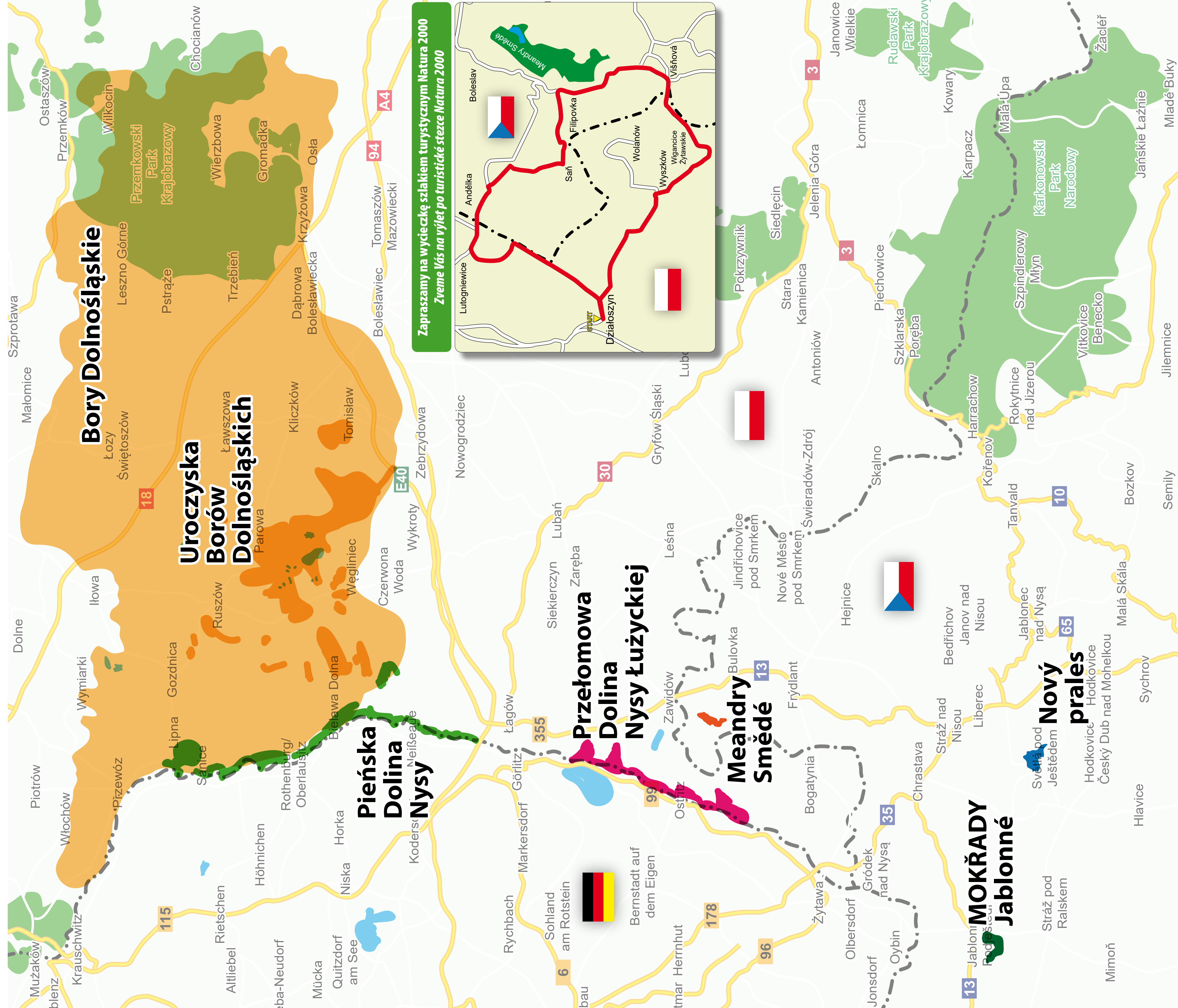
BAZA NOCLEGOWA i GASTRONOMICZNA
Ubytování a stravování



Szczegółowe informacje na ten temat znajdziecie w miejscowościach:
Podrobné informace k tomuto tématu naleznete zde:

BOGATYNIA
Gminny Punkt Informacji Turystycznej
Turistické informační centrum
ul II Armii WP 1
telefon: +48 75 77 25 276
czynne: pon. - pt: 7.00 - 15.00
www.osirbogatynia.pl

LIBEREC
Punkt Informacji Turystycznej
Městské informační centrum
nám. Dr. E. Beneše 23,
telefon: +420 485 101 709
www.visitliberec.eu



**Zapraszamy na wycieczkę szlakiem turystycznym Natura 2000
Zweme Vís na výlet po turistické stezce Natura 2000**



MOKŘADY Jablonné

Nový prales

Przełomowa Dolina Nysy Łużyckiej

Meandry Smědé

Pieńska Dolina Nysy

Uroczyska Borów Dolnośląskich

Bory Dolnośląskie



